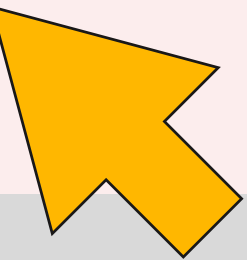
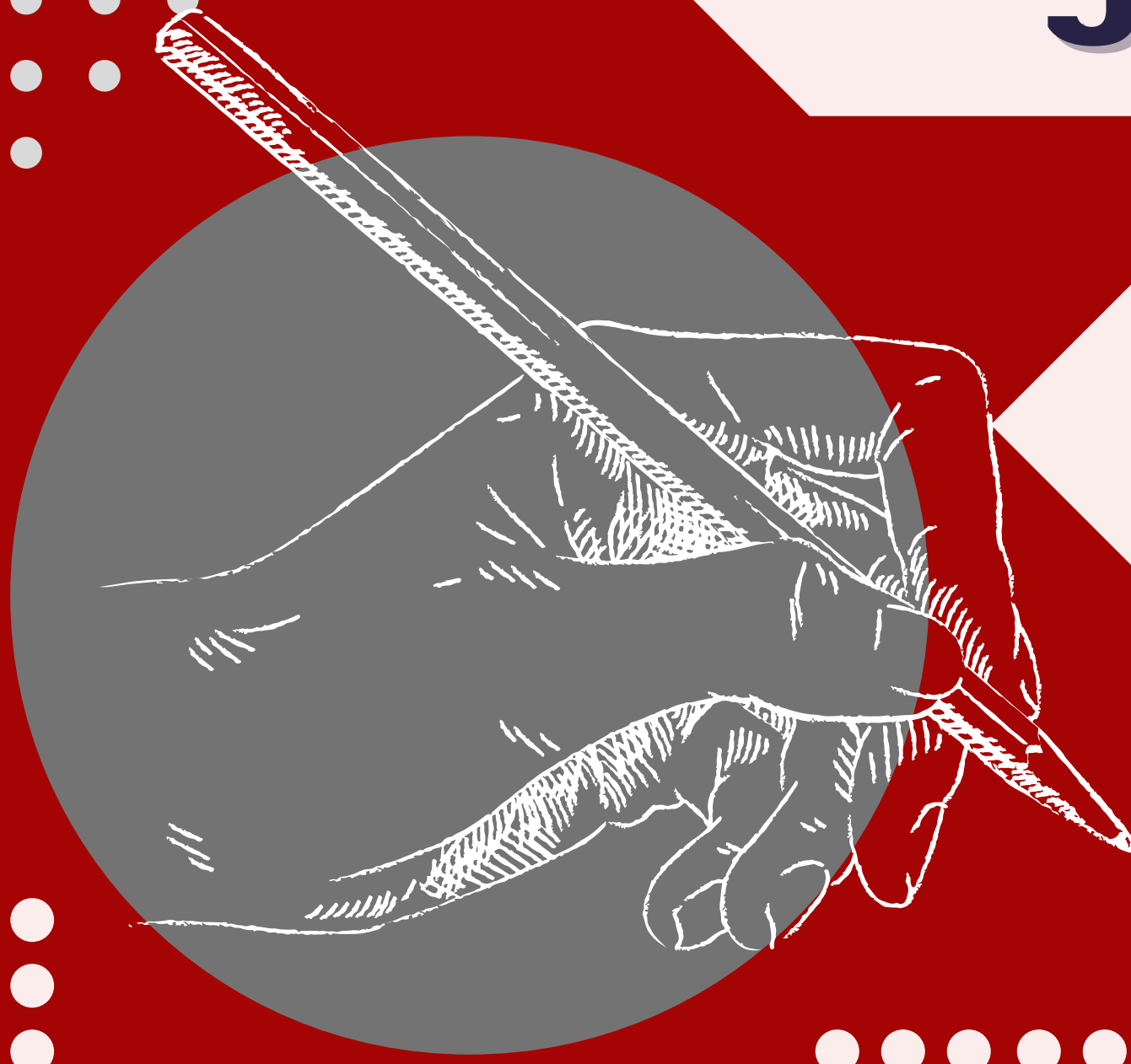


# รายงานผลการดำเนินงาน วารสาร ปีที่ 1 ฉบับที่ 2



วารสารคณะครุศาสตร์  
"วารสารครุศาสตร์ มหาวิทยาลัยราชภัฏวไลยอลงกรณ์"  
(Journal Of Education Studies Valaya Alongkorn Rajabhat University)



[https://so07.tci  
thaijo.org/index.php/VRUJ](https://so07.tci.thaijo.org/index.php/VRUJ)

(ร่าง) บันทึกแก้ไขคำสั่ง



และแต่งตั้งคณะกรรมการดำเนินงานใหม่



## บันทึกข้อความ

ส่วนราชการ สำนักงานคณบดีคณะครุศาสตร์

ที่ อว ๐๖๓๐.๐๒/

วันที่ สิงหาคม ๒๕๖๖

เรื่อง ขออนุญาตแก้ไขคำสั่ง และขอความอนุเคราะห์ลงนามในคำสั่ง

เรียน อธิการบดี

อ้างถึง คำสั่งมหาวิทยาลัยที่ ๘๘๗/๒๕๖๖ เรื่อง แต่งตั้งที่ปรึกษากองบรรณาธิการและคณะกรรมการดำเนินการจัดทำวารสารครุศาสตร์ มหาวิทยาลัยราชภัฏวไลยอลงกรณ์ และคำสั่งมหาวิทยาลัยที่ ๘๘๘/๒๕๖๖ เรื่อง แต่งตั้งคณะกรรมการกองบรรณาธิการภายใน ความหมายแล้วนั้น เนื่องจาก ผู้ช่วยศาสตราจารย์ ดร.ธัญพร เกษ บรรณาธิการ และอาจารย์ ดร.ตะวัน ไชยวรรณ กรรมการ ได้ลาออกจากการเป็นพนักงานมหาวิทยาลัย เพื่อให้การดำเนินงานวารสารฯ เป็นไปด้วยความเรียบร้อย และมีประสิทธิภาพในการดำเนินงาน คณะครุศาสตร์จึงได้มีการประชุม คณะกรรมการวิชาการคณะครุศาสตร์ และมีมติที่ประชุมให้แต่งตั้งบรรณาธิการและคณะกรรมการดำเนินงานใหม่ ทางวารสารฯ จึงขออนุญาตแก้ไขคำสั่งมหาวิทยาลัยที่ ๘๘๗/๒๕๖๖ และ ๘๘๘/๒๕๖๖ และขอเสนอแต่งตั้งบรรณาธิการ และคณะกรรมการดำเนินงานใหม่ ดังรายนามต่อไปนี้

คณะกรรมการดำเนินงานเดิม	คณะกรรมการดำเนินงานใหม่
๑. ผศ.ดร.ธัญพร เกษ บรรณาธิการ	๑. รศ.ดร.เมษา นวลศรี บรรณาธิการ
๒. อ.ดร.ตะวัน ไชยวรรณ กรรมการ	๒. ผศ.กุลชาติ พันธูรกุล กรรมการ

ในการนี้ ทางวารสารฯ ขอความอนุเคราะห์ลงนามในคำสั่งแต่งตั้งบรรณาธิการและคณะกรรมการดำเนินงานใหม่

จึงเรียนมาเพื่อโปรดพิจารณา

(ผู้ช่วยศาสตราจารย์จิตเจริญ ศรีขวัญ)

คณบดีคณะครุศาสตร์



คำสั่งมหาวิทยาลัยราชภัฏวไลยอลงกรณ์ ในพระบรมราชูปถัมภ์  
ที่ / ๒๕๖๖

เรื่อง แต่งตั้งคณะกรรมการกองบรรณาธิการภายใน

ด้วย คณะครุศาสตร์ ได้ดำเนินการจัดทำวารสารวิชาการ โดยใช้ชื่อว่า “วารสารครุศาสตร์ มหาวิทยาลัยราชภัฏวไลยอลงกรณ์” Journal of Education Studies Valaya Alongkorn Rajabhat University โดยกำหนดการตีพิมพ์เผยแพร่ปีละ ๒ ฉบับ ประจำเดือนมกราคม - มิถุนายน ๑ ฉบับ และ ประจำเดือนกรกฎาคม - ธันวาคม ๑ ฉบับ นั้น

เพื่อให้การดำเนินงานวารสารดังกล่าว เป็นไปด้วยความเรียบร้อย บรรลุตามวัตถุประสงค์ เป็นที่ยอมรับในวงวิชาการ และเป็นผลดีต่อทางราชการ คณะครุศาสตร์จึงแต่งตั้งคณะกรรมการกองบรรณาธิการภายใน ดังรายละเอียดต่อไปนี้

๑. รองศาสตราจารย์ ดร.เมษา	นวลศรี	บรรณาธิการ
๒. ผู้ช่วยศาสตราจารย์ ดร.ตनुชา	สลึงค์	กรรมการ
๓. ผู้ช่วยศาสตราจารย์กุลชาติ	พันธูรกุล	กรรมการ
๔. ผู้ช่วยศาสตราจารย์วิลินดา	พงษ์ธราธิก	กรรมการ
๕. ผู้ช่วยศาสตราจารย์ธัญวรัตน์	ปิ่นทอง	กรรมการ
๖. ผู้ช่วยศาสตราจารย์คันทรส	ภาพล	กรรมการ
๗. ผู้ช่วยศาสตราจารย์จิตตรี	พละกุล	กรรมการ
๘. อาจารย์ ดร.วิสัฬร	จิโรจพันธ์	กรรมการ
๙. อาจารย์ ดร.สุภัชฌาน์	ศรีเอี่ยม	กรรมการ
๑๐. อาจารย์ ดร.พิมพ์ลักษณ์	มูลโพธิ์	กรรมการ
๑๑. อาจารย์ ดร.ประพรรธน์	พละชีวะ	กรรมการ
๑๒. อาจารย์ ดร.ศัสยมน	สังเว	กรรมการ
๑๓. อาจารย์ชัยวัฒน์	อัยปาอาจ	กรรมการ
๑๔. อาจารย์สุชาติ	สมสำราญ	กรรมการและเลขานุการ

#### หน้าที่

๑. พิจารณาและกลั่นกรองคุณภาพเบื้องต้นของบทความ โดยให้มีความสอดคล้องของเนื้อหา บทความกับเป้าหมายและขอบเขตของวารสารฯ รวมถึงตรวจสอบคุณภาพบทความในกระบวนการประเมินคุณภาพบทความหลักเกณฑ์ที่กำหนดก่อนการตีพิมพ์

๒. ประเมินเนื้อหา และรูปแบบของบทความที่มีคุณภาพทางวิชาการพร้อมตรวจสอบการแก้ไข บทความให้มีความถูกต้องสมบูรณ์ ซึ่งเป็นประโยชน์ในเชิงวิชาการ

๓. ตรวจสอบบทความที่มีการคัดลอกจากผลงานชิ้นอื่น ๆ หรือมีความซ้ำซ้อนกับผลงานชิ้นอื่น ๆ (Plagiarism) โดยมีหลักฐานแสดงการคัดลอกผลงานอื่น ๆ ที่ชัดเจน และการควบคุมเนื้อหาให้มีคุณภาพ

๔. การรักษามาตรฐานของวารสาร รวมถึงพัฒนาวารสารให้มีคุณภาพ มีความทันสมัยเสมอ และรักษาระยะเวลาประเมินตามกรอบเวลาประเมินที่กำหนด

๕. ตรวจสอบพิสูจน์อักษรบทความ หลักการใช้ภาษา การเรียงพิมพ์

๖. ดำเนินการติดต่อประสานงานผู้ทรงคุณวุฒิประเมินบทความวารสารฯ รวมถึงเสนอรายชื่อผู้ทรงคุณวุฒิ

๗. ตรวจสอบองค์ประกอบรูปเล่มวารสาร

๘. ประชาสัมพันธ์การเปิดรับบทความวารสารฯ เพื่อพิจารณาตีพิมพ์

๙. ดำเนินงานอื่น ๆ ตามที่ได้รับมอบหมาย

สั่ง ณ วันที่ สิงหาคม พ.ศ. ๒๕๖๖

(รองศาสตราจารย์ ดร.สมบัติ คชสิทธิ์)

อธิการบดี มหาวิทยาลัยราชภัฏวไลยอลงกรณ์ ในพระบรมราชูปถัมภ์



คำสั่งมหาวิทยาลัยราชภัฏวไลยอลงกรณ์ ในพระบรมราชูปถัมภ์

ที่ / ๒๕๖๖

เรื่อง แต่งตั้งที่ปรึกษากองบรรณาธิการและคณะกรรมการดำเนินการจัดทำวารสารครุศาสตร์ มหาวิทยาลัยราชภัฏวไลยอลงกรณ์

ด้วย คณะครุศาสตร์ ได้ดำเนินการจัดทำวารสารวิชาการ โดยใช้ชื่อว่า “วารสารครุศาสตร์ มหาวิทยาลัยราชภัฏวไลยอลงกรณ์” Journal of Education Studies Valaya Alongkorn Rajabhat University โดยกำหนดการตีพิมพ์เผยแพร่ปีละ ๒ ฉบับ ประจำเดือนมกราคม - มิถุนายน ๑ ฉบับ และ ประจำเดือนกรกฎาคม - ธันวาคม ๑ ฉบับ นั้น

เพื่อให้การดำเนินงานวารสาร เป็นไปด้วยความเรียบร้อย บรรลุตามวัตถุประสงค์เป็นที่ยอมรับในวงวิชาการ และเป็นผลดีต่อทางราชการ คณะครุศาสตร์จึงแต่งตั้งที่ปรึกษากองบรรณาธิการและคณะกรรมการดำเนินการจัดทำวารสาร ดังรายละเอียดต่อไปนี้

**ที่ปรึกษา**

- |                                   |             |                     |
|-----------------------------------|-------------|---------------------|
| ๑. รองศาสตราจารย์ ดร.อรสา         | จรรยาธรรม   | ที่ปรึกษาบรรณาธิการ |
| ๒. ผู้ช่วยศาสตราจารย์ ดร.จิตเจริญ | ศรขวัญ      | ที่ปรึกษาบรรณาธิการ |
| ๓. ผู้ช่วยศาสตราจารย์ ดร.นิติกร   | อ่อนโยน     | ที่ปรึกษาบรรณาธิการ |
| ๔. ผู้ช่วยศาสตราจารย์ ดร.ฐาปนา    | จ้อยเจริญ   | ที่ปรึกษาบรรณาธิการ |
| ๕. ผู้ช่วยศาสตราจารย์ ดร.อังคณา   | กัณยยาธิกุล | ที่ปรึกษาบรรณาธิการ |
| ๖. อาจารย์เกียรติศักดิ์           | รักษาพล     | ที่ปรึกษาบรรณาธิการ |

หน้าที่ ให้คำปรึกษา ส่งเสริมและสนับสนุน อำนวยความสะดวก ในการดำเนินงานของคณะกรรมการ

**คณะกรรมการดำเนินงาน**

- |                                 |            |            |
|---------------------------------|------------|------------|
| ๑. รองศาสตราจารย์ ดร.เมษา       | นวลศรี     | บรรณาธิการ |
| ๒. ผู้ช่วยศาสตราจารย์ ดร.ดนุชา  | สลึงค์     | กรรมการ    |
| ๓. ผู้ช่วยศาสตราจารย์กุลชาติ    | พันธูรกุล  | กรรมการ    |
| ๔. อาจารย์ ดร.วิสิทธิ์พร        | จิโรจพันธ์ | กรรมการ    |
| ๕. อาจารย์ ดร.สุภิชฌาณ์         | ศรีเอี่ยม  | กรรมการ    |
| ๖. อาจารย์ ดร.พิมพ์ลักษณ์       | มูลโพธิ์   | กรรมการ    |
| ๗. อาจารย์ ดร.ประพรธน์          | พละชีวะ    | กรรมการ    |
| ๘. อาจารย์ ดร.ศัสยมน            | สังเว      | กรรมการ    |
| ๙. ผู้ช่วยศาสตราจารย์จิตตรี     | พละกุล     | กรรมการ    |
| ๑๐. ผู้ช่วยศาสตราจารย์ธัญวรัตน์ | ปิ่นทอง    | กรรมการ    |
| ๑๑. ผู้ช่วยศาสตราจารย์วิไลดา    | พงศ์ธราธิก | กรรมการ    |
| ๑๒. ผู้ช่วยศาสตราจารย์คันธรส    | ภาผล       | กรรมการ    |
| ๑๓. อาจารย์ชัยวัฒน์             | อัยปาอาจ   | กรรมการ    |

/๑๔. อาจารย์สุชาวดี...

- |                    |           |                            |
|--------------------|-----------|----------------------------|
| ๑๔. อาจารย์สุชาวดี | สมสำราญ   | กรรมการและเลขานุการ        |
| ๑๕. นางสมฤดี       | คัชมาตย์  | กรรมการและผู้ช่วยเลขานุการ |
| ๑๖. นางสาวน้ำเงิน  | คงสมบูรณ์ | กรรมการและผู้ช่วยเลขานุการ |
| ๑๗. นางสาวจิตรวดี  | เทียนทอง  | กรรมการและผู้ช่วยเลขานุการ |

หน้าที่ ๑. วางแผนดำเนินงานต่าง ๆ ที่เกี่ยวข้องในการจัดทำวารสารครุศาสตร์ มหาวิทยาลัยราชภัฏวไลยอลงกรณ์ ตั้งแต่เริ่มต้น จนแล้วเสร็จให้บรรลุเป้าหมาย

๒. พิจารณาและกลั่นกรองคุณภาพเบื้องต้นของบทความ โดยให้มีความสอดคล้องของเนื้อหาบทความกับเป้าหมายและขอบเขตของวารสารฯ รวมถึงตรวจสอบคุณภาพบทความในกระบวนการประเมินคุณภาพบทความหลักเกณฑ์ที่กำหนดก่อนการตีพิมพ์ และดำเนินการนำส่งผู้ทรงคุณวุฒิเพื่อพิจารณาตามกรอบและหลักเกณฑ์ที่กำหนด

๓. ตรวจสอบบทความที่มีการคัดลอกจากผลงานชิ้นอื่น ๆ หรือมีความซ้ำซ้อนกับผลงานชิ้นอื่น ๆ (Plagiarism) โดยมีหลักฐานแสดงการคัดลอกผลงานอื่น ๆ ที่ชัดเจน และการควบคุมเนื้อหาให้มีคุณภาพ

๔. ประชาสัมพันธ์การเปิดรับบทความวารสารฯ เพื่อพิจารณาตีพิมพ์

๕. ดูแลและวางแผนการจัดการด้านงบประมาณของวารสารฯ

๖. ดำเนินการติดต่อประสานงานผู้ทรงคุณวุฒิประเมินบทความวารสารฯ รวมถึงเสนอรายชื่อผู้ทรงคุณวุฒิ

๗. ดำเนินการรวบรวมบทความ ตรวจสอบความถูกต้องของเนื้อหาและพิสูจน์อักษร หลักการใช้ภาษา การเรียงพิมพ์ พร้อมดำเนินงานตามกระบวนการวารสารอิเล็กทรอนิกส์ และนำวารสารฉบับสมบูรณ์เผยแพร่บนเว็บไซต์ เผยแพร่ผ่านช่องทางสาธารณะตามกำหนด

๘. กำหนดรูปแบบและหลักเกณฑ์การพิจารณาบทความ การออกแบบรูปเล่ม เว็บไซต์ของวารสาร และองค์ประกอบของรูปเล่มวารสาร

๙. การรักษามาตรฐานของวารสาร รวมถึงพัฒนาวารสารให้มีคุณภาพ มีความทันสมัยเสมอ และรักษาระยะเวลาการตีพิมพ์ให้ตรงตามเวลาที่กำหนด

๑๐. การดำเนินงานบนเว็บไซต์วารสารอิเล็กทรอนิกส์ (ThaiJo๒.๐) อาทิ การประชาสัมพันธ์ การรับบทความ การติดต่อผู้สนับสนุน การติดต่อผู้ทรงคุณวุฒิประเมินบทความ การประเมินบทความ และการเผยแพร่บทความ เป็นต้น

๑๑. ดำเนินงานอื่น ๆ ตามที่ได้รับมอบ

สั่ง ณ วันที่ สิงหาคม พ.ศ. ๒๕๖๖

(รองศาสตราจารย์ ดร.สมบัติ คชสิทธิ์)

อธิการบดี มหาวิทยาลัยราชภัฏวไลยอลงกรณ์ ในพระบรมราชูปถัมภ์



# จำนวนบทความที่ผู้นิพนธ์ส่งเข้าระบบ ThaiJo



จำนวน 8 บทความ (บทความภายนอก จำนวน 5 บทความ และภายใน 4 บทความ)

🔍 <https://so07.tci-thaijo.org/index.php/VRUJ> ✕

ณ วันที่ 16/08/2566

NEWS

UPDATE

2346 **supatcha sri-iam**

A study of the academic leadership component of school administrators: academic leaders...

🗨 2

Submission

View



2441 **kanokkhan chamnan et al.**

THE DEVELOPMENT OF MATHEMATICS LEARNING ACHIEVEMENT ON RATIOS BY COOPERAT...

🗨 2

Submission

View



2459 **KRITSADA OPHAKAS**

The The use of a mathematics skill training set can improve academic performance in the t...

🗨 1

Submission

View



2469 **sirilak pakdeerak**

Developing skills in solving mathematical problems on the Pythagorean theorem for stude...

🗨 1

Submission

View





# จำนวนบทความที่ผู้นิพนธ์ส่งเข้าระบบ ThaiJo



จำนวน 8 บทความ (บทความภายนอก จำนวน 5 บทความ และภายใน 4 บทความ)

🔍 <https://so07.tci-thaijo.org/index.php/VRUJ> ✕

ณ วันที่ 16/08/2566

NEWS

UPDATE



2605 **Dararat Khamhaeng**

Teaching methods and teaching techniques affecting attitudes in learning biology

🗨️ 2

Submission

View



2768 **Samart Jitae**

Development of Individualized Education Program (IEP) during Novel Coronavirus 201...



🗨️ 1

Submission

View



⚠️ New manuscript submitted

2902 **Netnapis Sukplung**

ความต้องการจำเป็นในการพัฒนาทักษะการบริหารของผู้บริหารสถานศึกษาสังกัดสำนักงานเขตพื้นที่กา...



🗨️ 1

Submission

View



⚠️ New manuscript submitted



# จำนวนบทความที่ผู้นิพนธ์ส่งเข้าระบบ ThaiJo



จำนวน 8 บทความ (บทความภายนอก จำนวน 5 บทความ และภายใน 4 บทความ)

🔍 <https://so07.tci-thaijo.org/index.php/VRUJ> ✕

ณ วันที่ 16/08/2566

NEWS

UPDATE

3207 **Ntapat Worapongpat**

- Innovative Leadership of School Administrations under Primary Educational Service A...



Submission

View



⚠️ New manuscript submitted

3290 **kobkan Champangam**

The trends of inquiry-based Learning in science.



Submission

View



⚠️ New manuscript submitted

**-Thank you-**

[https://so07.tci  
thaijo.org/index.php/VRUJ](https://so07.tci.thaijo.org/index.php/VRUJ)