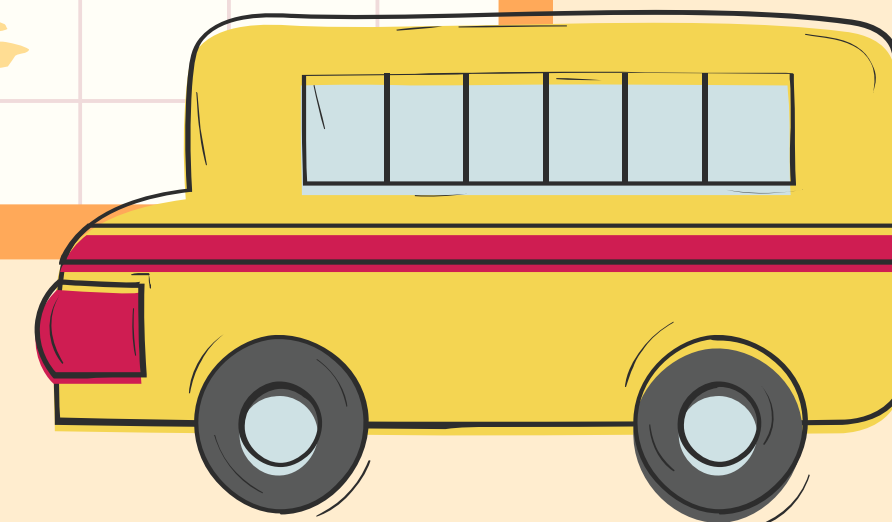
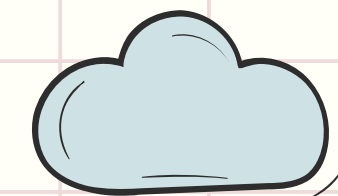
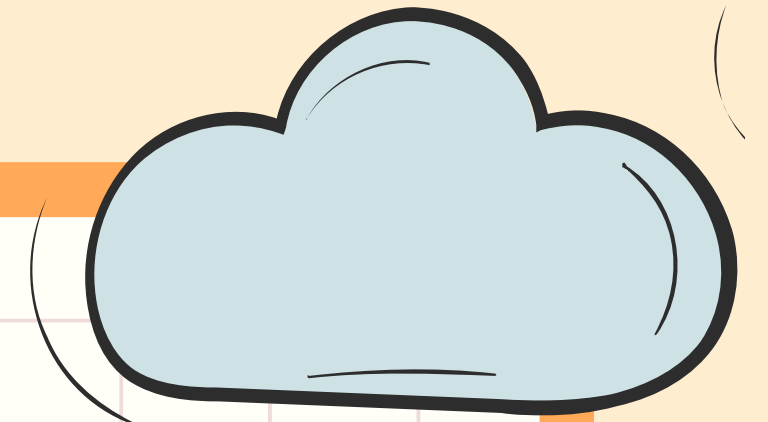


# กำหนดการส่งเกรด แฉ. ชั้นปีที่ 4 รหัส 63 คณะครุศาสตร์

ภาคการศึกษา 2/2566



# กำหนดการส่งเกรด

สอบกลางภาค	3 - 5 มกราคม 2567
ประกาศคะแนนสอบกลางภาค	8 - 19 มกราคม 2567
ประกาศคะแนนเก็บระหว่างภาค	12 - 16 กุมภาพันธ์ 2567
ประเมินผลการสอนและประเมินอาจารย์ที่ปรึกษาออนไลน์	12 กุมภาพันธ์ - 1 มีนาคม 2567
วันสุดท้ายของการเรียน	1 มีนาคม 2567
สอบวัดความรู้ความสามารถทางภาษาอังกฤษ (VRU-TEP)	4 - 5, 7 - 8 มีนาคม 2567
สอบปลายภาครายวิชาศึกษาทั่วไป	11 - 13 มีนาคม 2567
สอบปลายภาครายวิชาของคณะ	14 - 15, 18 - 22 มีนาคม 2567
วันสิ้นสุดภาคการศึกษาที่ 2/2566	22 มีนาคม 2567
วันสุดท้ายของการส่งผลการเรียนแก่ 1 ภาคการศึกษาที่ 1/2566	22 มีนาคม 2567
วันสุดท้ายของการส่งผลการเรียน ภาคการศึกษาที่ 2/2566	5 เมษายน 2567
วันสิ้นสุดปีการศึกษา	16 มิถุนายน 2567
เปิดภาคการศึกษาที่ 1/2567	17 มิถุนายน 2567

**กำหนดการส่งเกรด นศ.ชั้นปีที่ 4 วันที่ 10 มี.ค. 2567**



แผนการดำเนินการจัดการทดสอบและประเมินสมรรถนะทางวิชาชีพครู ด้านความรู้และประสบการณ์วิชาชีพ ตามมาตรฐานวิชาชีพครู

พ.ศ.	ครั้งที่	รับสมัคร	วันที่ทดสอบ	จำนวน(ที่นั่ง)	สนามสอบ
๒๕๖๖	๑/๒๕๖๖**	๔ ก.ย. - ๒๒ ก.ย. ๖๖ (ฉบับภาษาไทยเท่านั้น)	รอบที่ ๑ วันที่ ๑๑ พ.ย. ๖๖ รอบที่ ๒ วันที่ ๑๒ พ.ย. ๖๖ รอบที่ ๓ วันที่ ๒๕ พ.ย. ๖๖ รอบที่ ๔ วันที่ ๒๖ พ.ย. ๖๖	๑๗,๒๐๕ คน	ภาคกลาง ๑. มหาวิทยาลัยเกษตรศาสตร์ กรุงเทพมหานคร ภาคตะวันออก ๒. มหาวิทยาลัยราชภัฏรำไพพรรณี จังหวัดจันทบุรี ภาคเหนือ ๓. มหาวิทยาลัยแม่โจ้ จังหวัดเชียงใหม่ ๔. มหาวิทยาลัยราชภัฏลำปาง จังหวัดลำปาง ภาคตะวันออกเฉียงเหนือ ๕. มหาวิทยาลัยขอนแก่น จังหวัดขอนแก่น ๖. มหาวิทยาลัยราชภัฏอุบลราชธานี จังหวัดอุบลราชธานี ภาคใต้ ๗. มหาวิทยาลัยราชภัฏสุราษฎร์ธานี จังหวัดสุราษฎร์ธานี ๘. มหาวิทยาลัยทักษิณ จังหวัดสงขลา
	๒/๒๕๖๖	๒๑ ต.ค. - ๓๑ ต.ค. ๖๖ (ฉบับภาษาไทยเท่านั้น)	รอบที่ ๕ วันที่ ๑๖ ธ.ค. ๖๖ รอบที่ ๖ วันที่ ๑๗ ธ.ค. ๖๖ รอบที่ ๗ วันที่ ๒๓ ธ.ค. ๖๖ รอบที่ ๘ วันที่ ๒๔ ธ.ค. ๖๖	๔๐,๐๐๐ คน	ภาคกลาง ๑. มหาวิทยาลัยเกษตรศาสตร์ กรุงเทพมหานคร ๒. มหาวิทยาลัยราชภัฏพระนคร กรุงเทพมหานคร ๓. มหาวิทยาลัยราชภัฏสวนสุนันทา กรุงเทพมหานคร ๔. มหาวิทยาลัยเทคโนโลยีราชมงคลธัญบุรี จังหวัดปทุมธานี ภาคตะวันออก ๕. มหาวิทยาลัยราชภัฏรำไพพรรณี จังหวัดจันทบุรี ภาคเหนือ ๖. มหาวิทยาลัยแม่โจ้ จังหวัดเชียงใหม่ ๗. มหาวิทยาลัยแม่ฟ้าหลวง จังหวัดเชียงราย ๘. มหาวิทยาลัยราชภัฏเชียงราย จังหวัดเชียงราย ๙. มหาวิทยาลัยราชภัฏลำปาง จังหวัดลำปาง ๑๐. มหาวิทยาลัยราชภัฏพิบูลสงคราม จังหวัดพิษณุโลก

\*\*หมายเหตุ :  
ดำเนินการสมัครเรียบร้อยแล้ว

พ.ศ.	ครั้งที่	รับสมัคร	วันที่ทดสอบ	จำนวน(ที่นั่ง)	สนามสอบ
๒๕๖๗	๑/๒๕๖๗	๒๒ มี.ค. – ๒๙ มี.ค. ๖๗ (ฉบับภาษาไทยเท่านั้น)	รอบที่ ๙ วันที่ ๑๗ ก.พ. ๖๗ รอบที่ ๑๐ วันที่ ๑๘ ก.พ. ๖๗ รอบที่ ๑๑ วันที่ ๒๔ ก.พ. ๖๗ รอบที่ ๑๒ วันที่ ๒๕ ก.พ. ๖๗ รอบที่ ๑๓ วันที่ ๙ มี.ค. ๖๗ รอบที่ ๑๔ วันที่ ๑๐ มี.ค. ๖๗ รอบที่ ๑๕ วันที่ ๒๓ มี.ค. ๖๗ รอบที่ ๑๖ วันที่ ๒๔ มี.ค. ๖๗	๘๐,๐๐๐ คน	ภาคกลาง ๑. มหาวิทยาลัยเกษตรศาสตร์ กรุงเทพมหานคร ๒. มหาวิทยาลัยราชภัฏพระนคร กรุงเทพมหานคร ๓. มหาวิทยาลัยราชภัฏสวนสุนันทา กรุงเทพมหานคร ๔. มหาวิทยาลัยเทคโนโลยีราชมงคลธัญบุรี จังหวัดปทุมธานี ภาคตะวันออก ๕. มหาวิทยาลัยราชภัฏรำไพพรรณี จังหวัดจันทบุรี ภาคเหนือ ๖. มหาวิทยาลัยแม่โจ้ จังหวัดเชียงใหม่ ๗. มหาวิทยาลัยแม่ฟ้าหลวง จังหวัดเชียงราย ๘. มหาวิทยาลัยราชภัฏเชียงราย จังหวัดเชียงราย ๙. มหาวิทยาลัยราชภัฏลำปาง จังหวัดลำปาง ๑๐. มหาวิทยาลัยราชภัฏทิพย์สงคราม จังหวัดพิษณุโลก
	๒/๒๕๖๗	๒๒ เม.ย. – ๒๙ เม.ย. ๖๗ (ฉบับภาษาไทย/ภาษาอังกฤษ)	รอบที่ ๑๗ วันที่ ๑๓ พ.ค. ๖๗ รอบที่ ๑๘ วันที่ ๑๒ พ.ค. ๖๗ รอบที่ ๑๙ วันที่ ๘ มี.ย. ๖๗ รอบที่ ๒๐ วันที่ ๙ มี.ย. ๖๗	๔๐,๐๐๐ คน	ภาคตะวันออกเฉียงเหนือ ๑๑. มหาวิทยาลัยขอนแก่น จังหวัดขอนแก่น ๑๒. มหาวิทยาลัยราชภัฏอุบลราชธานี จังหวัดอุบลราชธานี ๑๓. มหาวิทยาลัยราชภัฏบุรีรัมย์ จังหวัดบุรีรัมย์ ๑๔. มหาวิทยาลัยราชภัฏนครราชสีมา จังหวัดนครราชสีมา ภาคใต้ ๑๕. มหาวิทยาลัยราชภัฏสุราษฎร์ธานี จังหวัดสุราษฎร์ธานี ๑๖. มหาวิทยาลัยทักษิณ จังหวัดสงขลา ๑๗. มหาวิทยาลัยวลัยลักษณ์ จังหวัดนครศรีธรรมราช ๑๘. มหาวิทยาลัยสงขลานครินทร์ จังหวัดสงขลา
	๓/๒๕๖๗	๒๓ ก.ค. – ๓๐ ก.ค. ๖๗ (ฉบับภาษาไทย/ภาษาอังกฤษ)	รอบที่ ๒๑ วันที่ ๑๗ ส.ค. ๖๗ รอบที่ ๒๒ วันที่ ๑๘ ส.ค. ๖๗ รอบที่ ๒๓ วันที่ ๒๔ ส.ค. ๖๗ รอบที่ ๒๔ วันที่ ๒๕ ส.ค. ๖๗	๔๐,๐๐๐ คน	
รวมจำนวนทั้งสิ้น				๒๑๗,๒๐๕ คน	หมายเหตุ : สนามสอบอาจมีการปรับเปลี่ยนตามความพร้อมของสถาบันอุดมศึกษา และอาจจะมีสถาบันอุดมศึกษาที่มีความพร้อมเป็นสนามสอบเพิ่มขึ้น ซึ่งจำนวนที่นั่งสอบจะเพิ่มขึ้นตามจำนวนสนามสอบ โดยจะประกาศให้ทราบเป็นครั้ง ๆ ไป ทั้งนี้ สำนักงานเลขาธิการคุรุสภาจะมีการรับฟังความต้องการเข้ารับการทดสอบก่อนการรับสมัครทุกครั้ง เพื่อเป็นการวางแผนการจัดการสอบและการสอบต่อไป

# กำหนดการ ส่งเกรด นศ. ชั้นปีที่ 4 วันที่ 10 มีนาคม 2567